



# ИНИЦИАТИВА®

Инновационная энергетика

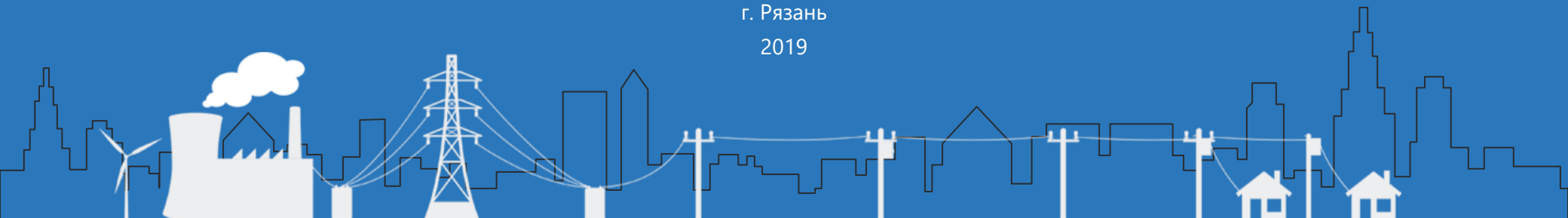
Электрическая распределительная и регулирующая аппаратура  
для электрических сетей 6-10кВ

**ОБОРУДОВАНИЕ, РЕШЕНИЯ,  
ПЕРСПЕКТИВНЫЕ РАЗРАБОТКИ**

ООО «Инициатива»

г. Рязань

2019





## О компании

Основная цель – активное участие в программе повышения энергоэффективности экономики через внедрение энергосберегающего и инновационного оборудования, применяя при этом самые современные технологии, используя идеологии доступности, простоты и надежности от заготовки до инсталляции.

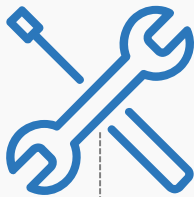
«Инициатива» это производственная группа, включающая в себя дистрибьютеров и дилеров оборудования торговой марки «Инициатива». Группа специализируется в сфере производства современного электрооборудования, автоматизации технологических процессов, предоставления услуг по проектированию и монтажу энергетических объектов 6-10 кВ, а также гарантийному и постгарантийному сервисному обслуживанию электротехники.





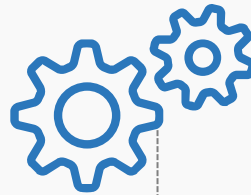
# Основные вехи компании

История команды началась задолго до основания ООО «Инициатива»



1995

Собрана команда, открыты сервисные центры в г. Москва



1997

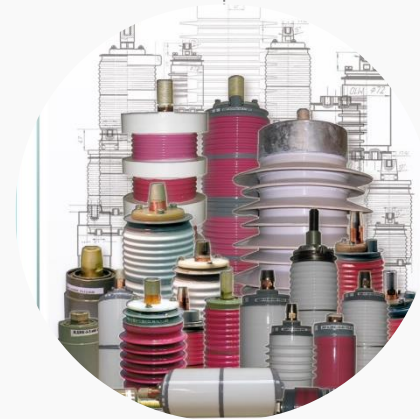
Положено начало производства

Изготовление оснастки и поставка корпусов для двигателей постоянного тока серии «Д» производства Московского завода АЭК «ДИНАМО».  
Кооперированные поставки электрооборудования.

Производство вакуумных дугогасительных камер

Восстановление производства вакуумных дугогасительных камер на территории АО «Электронные приборы» г. Рязань.

1998





**2000**

Открытие кооперированного производства в г. Москва и г. Санкт-Петербург

Произошло открытие кооперированного производства вакуумных дугогасительных камер на территориях АО «НПП «Торий» (г. Москва) и ПАО «Светлана» (г. Санкт-Петербург).



**2003**

Установка первого реклоузера ПСС-10  
Установка первого реклоузера в «Пушкинских сетях» (АО «Мособлэнерго»)



**2005**

Старт серийного выпуска ПСС-10-ПУ и ПСС-10-СУ

В серийное производство запущены пункты коммерческого учета и реклоузеры с функцией коммерческого учета, на реклоузер ПСС-10 получен патент.



2007-2008

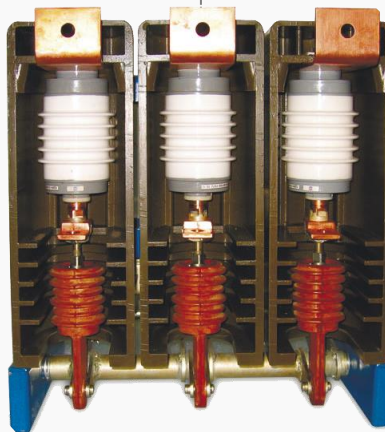
Получены патенты на PSS-10-ПУ, PSS-10-СУ

Зарегистрированы полезные модели, внесены сведения в Государственный реестр полезных моделей РФ.

Начало серийного производства вакуумного выключателя ВБРК-10

Установка ВБРК-10 в ПСС-10(-СУ), проведение испытаний. Сертификаты соответствия ГОСТ 52 565-2006, ГОСТ 18397-86

2009



2011

Запуск в серию узловых комплектующих:

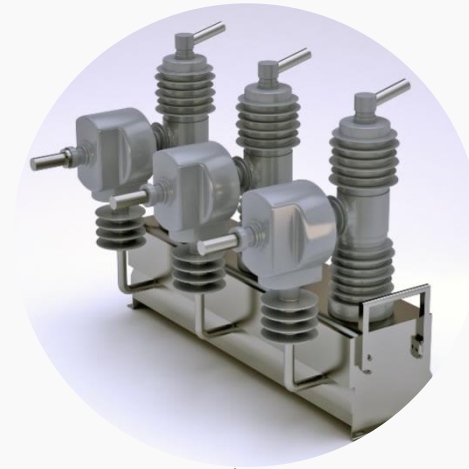
проходные кремнийорганические изоляторы; датчики тока типа ТВ-И.



2019

Запуск в серию  
модернизированного  
реклоузера ПСС-10 - м

В ПСС-10 (-L) перенесен весь  
функционал текущей серии ПСС-10.  
Снижен вес и габариты.



2020

Запуск в серию  
модернизированного  
реклоузера ПСС-10 (-БК)

Реклоузер открытого типа  
исполнения ПСС-10 (-БК). Снижен  
вес и габариты, простота  
эксплуатации.





# География присутствия

Некоторые из Заказчиков и Партнеров:



Более 3000 реклоузеров

С 2003 года по 2019 произведено более 3000 единиц реклоузеров.



6 стран

Оборудование ООО «Инициатива» поставляется в 6 стран: РФ, Казахстан, Беларусь, Украина, Молдова, Туркменистан.



# Полный цикл

Сопровождение на всех этапах.







# Инициатива сегодня

Структурные подразделения ООО «Инициатива» располагаются в г. Рязань и г. Москва



Производственные  
площади ~3200 кв.м

Производство серийных изделий осуществляется в г. Рязани.



Производственные  
мощности 100-120  
ед. в месяц

- Производство серийных изделий.
- Производство полуфабрикатов.
- Конструкторский отдел.



Задействовано 135  
специалистов

Инженеры-конструкторы, инженеры-схемотехники, проектировщики, мастера участков, электромонтажники, слесари, административный персонал...



Основное  
производство

- Цеха сборки.
- Электромонтажные участки.
- Испытательная высоковольтная лаборатория.



Экспериментально-  
опытное производство

- Научно исследовательские и опытно конструкторские работы.
- Опытные отделы.



Отдел технического  
контроля, служба  
сервиса и ремонта

Система защиты качества – статистический, сплошной и выборочный входной, межоперационный и выходной контроль.

# Отличия и преимущества ПСС-10(-М,-ПУ,-СУ)

1

Вакуумный реклоузер ПСС-10(-СУ) производства ООО «Инициатива» является комплектным устройством, в его составе применяется оборудование различных производителей, что позволяет наиболее полно удовлетворить потребности энергетиков. Отработанный конструктив, высокая надежность изделия.

2

РЗА реклоузера может быть интегрирована в любую систему телемеханики, и SCADA, что позволяет осуществлять телеуправление, телесигнализацию и телеизмерения, а также дистанционное диспетчирование.

3

Используя различные варианты и комбинации типоразмеров Заказчик осуществляет установку автоматизированной системы повышения надежности (отказоустойчивости и резервирования) сети с высоким отношением цена/качество.

4

В качестве вводов/выводов применяются полимерные проходные изоляторы, изготовленные ООО «Инициатива» с применением двухкомпонентной кремнийорганической резины. Применяются трансформаторы тока, обладающие низкой погрешностью и широким диапазоном измерений.

5

В ПСС-10(-СУ) возможна реализация практически любых схем защиты и управления на базе микропроцессорных устройств или электромеханических реле в зависимости от требований заказчика

6

Возможность управления с мобильного телефона.

7

Аттестованное оборудование в ПАО «Россети» ЗАК № 13 – 184/ 20 от 25-09-2020



# Текущая серия оборудования

Серийное оборудование для защиты, секционирования и учета электроэнергии в линиях электропередач 6-10 кВ.



Пункт коммерческого  
учета электроэнергии  
ПСС-10-ПУ

Снижает потери при  
передаче и распределении  
электроэнергии



Вакуумный реклоузер  
ПСС-10

Осуществляет защиту и  
секционирование линий  
электропередачи в  
аварийных режимах.



Вакуумный реклоузер  
ПСС-10-СУ

реклоузер с коммерческим  
учетом э. э. в одном корпусе,





# I- Основной функционал ПСС-10-ПУ

©

ПСС-10-ПУ - это пункт коммерческого учета электроэнергии предназначен для работы в воздушных распределительных сетях трехфазного переменного тока частотой 50 Гц и номинальным напряжением до 10 кВ.

Коммерческий учет электроэнергии  
Контроль за превышением заданного  
лимита мощности потребителем

Учет потребляемой активной и  
реактивной электроэнергии

Контроль за несанкционированным  
потреблением э.э.



Применяется в составе  
АСКУЭ/АИИС КУЭ

В качестве аппарата для сбора и передачи данных на диспетчерский пункт, а также для контроля распределения и учета э.э.

Поддержка любого канала связи

Передача информации по любым протоколам и каналам связи.

Возможность применения любого счетчика  
электроэнергии

Снижение коммерческих потерь электроэнергии

ПСС-10-ПУ выпускается серийно по ТУ-3414-002-40244947-2008 и соответствует требованиям безопасности ГОСТ 14693-90. Изделия прошли необходимые испытания, о чем свидетельствуют соответствующие сертификаты и декларации. Технические решения защищены патентом.



## II - Основной функционал ПСС-10

©

Применение реклоузера ПСС-10 позволяет усовершенствовать работу распределительной сети 6-10 кВ, а также проводить дальнейшую модернизацию сети с целью повышения надежности электроснабжения.

### Максимальная токовая защита

(направленная) до 4-х ступеней

### АВР, АВНР, АПВ

Автоматический ввод резервного питания, автоматическое восстановление нормального режима, автоматическое повторное включение.

### Защита от однофазных замыканий на землю

С контролем тока нулевой последовательности.

Защита минимального напряжения  
Защита от повышения напряжения

Автоматическое и ручное  
переконфигурирование сети

Сбор, обработка и передача  
информации о параметрах режимов  
работы сети.

Поддержка протоколов MODBUS-RTU, MODBUS-  
TCP, МЭК 104.

## Повышение надежности электроснабжения потребителей

ПСС-10 выпускаются серийно по техническим условиям ТУ-3414-001-40244947-2008 и соответствует требованиям безопасности ГОСТ 14693-90, ГОСТ 1516,3-96. Изделия прошли необходимые испытания, о чем свидетельствуют соответствующие сертификат и декларация: Декларация о соответствии рег. номер РОСС RU. Д-РУ.АД37.В.13624/19 от 19.06.2019г. Сертификат соответствия рег. номер РОСС RU. С-РУ.11АК01.Н.03607/19 от 18.06.2019г. Технические решения защищены патентом № 522 76 от 07.09.2007г. Конструктивные решения по установке реклоузеров на опоры определены Типовым проектом 041/10-001-С.



# III - Основной функционал ПСС-10-СУ

©

ПСС-10-СУ - это реклоузер с функцией коммерческого учета электроэнергии, универсальный аппарат, объединивший в себе функции реклоузера ПСС-10 и пункта коммерческого учета электроэнергии ПСС-10-ПУ.

Коммерческий учет электроэнергии  
Контроль за превышением заданного  
лимита мощности потребителей

АВР, АВНР, АПВ

Автоматический ввод резервного питания,  
автоматическое восстановление  
нормального режима, автоматическое  
повторное включение.

Защита от однофазных замыканий на  
землю

С контролем тока нулевой последовательности.



Защита минимального напряжения  
Защита от повышения напряжения

Максимальная токовая защита  
(направленная) до 4-х ступеней,

Автоматическое и ручное  
переконфигурирование сети  
Сбор, обработка и передача информации о  
параметрах режимов работы сети.

Повышение надежности электроснабжения потребителей  
& Снижение коммерческих потерь электроэнергии

ПСС-10-СУ выпускаются серийно по техническим условиям ТУ-3414-001-40244947-2008 и соответствует требованиям безопасности ГОСТ 14693-90, ГОСТ 1516,3-96. Изделия прошли необходимые испытания, о чем свидетельствуют соответствующие сертификат и декларация: Декларация о соответствии рег. номер РОСС RU. Д-РУ.АД37.В.13624/19 от 19.06.2019г. Сертификат соответствия рег. номер РОСС RU. С-РУ.11АК01.Н.03607/19 от 18.06.2019г. Технические решения защищены патентом № 522 76 от 07.09.2007г. Конструктивные решения по установке реклоузеров на опоры определены Типовым проектом

041/10-001-С





# Основные характеристики ПСС-10 (-СУ)

Реклоузер ПСС-10 & Реклоузер с функцией коммерческого учета электроэнергии ПСС-10-СУ

Поддержка протоколов МЭК-60870-5-104, МЭК-60870-5-101, MODBUS

## Период эксплуатации

Номинальное напряжение: 6/10 кВ

Наибольшее рабочее напряжение: 7,2/12кВ

Класс точности ТТ: 0,2S/0,2/0,5s/0,5

Класс точности ТН: 0,2/0,5

30  
лет

## Гарантия

В зависимости от потребностей Заказчика гарантийный срок может быть увеличен.

от 3  
лет



## Ресурс по коммутационной стойкости В-О

При номинальном токе: 30 000

При номинальном токе отключения: 50

30  
Тыс.



## Номинальный ток отключения

Номинальный ток отключения: 12,5кА

Номинальный ток устройства: 400/630А

12,5  
кА





# Вакуумный выключатель ВБРК-10

©

Выключатель ВБРК-10 с электромагнитным приводом предназначен для коммутаций электрических цепей при нормальных и аварийных режимах в сетях трехфазного переменного тока с изолированной нейтралью частоты 50 Гц номинальным напряжением до 12 кВ. Применяется в реклоузерах ПСС-10(-СУ).

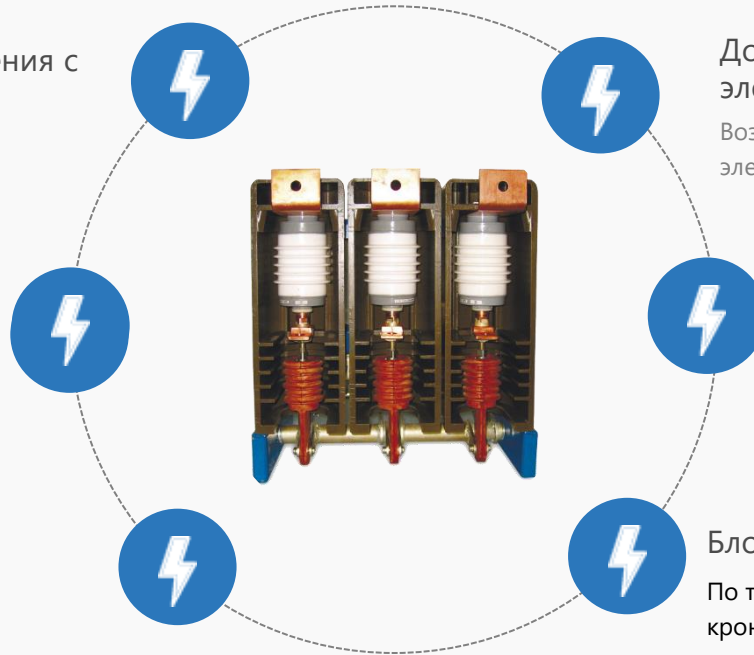
Электромагнитный привод включения с током потребления до 20А

Механическая защелка с «ломающимся рычагом»

Традиционная схема, проверенная многолетним опытом эксплуатации и показавшая безотказную работу выключателя при любых режимах.

Схема управления

Схема управления как на традиционных контакторах типа МК5100, так и на IGBT ключах



Дополнительный комплект электромагнитов

Возможность установки комплекта электромагнитов защиты до 2 шт.

Электромагнит включения, с механизмом свободного расцепления.

Возможность установки электромагнита с магнитной защелкой

Блок сигнализации

По требованию Заказчика на неподвижном кронштейне наклеивается табличка «ОТКЛ», на нижнем подвижном – табличка «ВКЛ».

ВБРК-10 - простой универсальный вакуумный выключатель, не требующий обслуживания в течение всего срока эксплуатации, сертифицирован и соответствует стандартам качества, соответствует требованиям ГОСТ 52 565-2006, ГОСТ 18397-86.



# Индексы SAIDI & SAIFI

Повышение надежности системы энергоснабжения путем сокращения длительности и количества отключений.

SAIDI (индекс средней продолжительности отключений по системе)

SAIFI (индекс средней частоты отключений по системе)



## Повышение надежности системы энергоснабжения

Сохранение электроснабжения при нормальных и аварийных режимах работы энергосистемы.



## Установка реклоузеров ПСС-10 (-СУ).

Установка реклоузеров типа ПСС-10 (-СУ) позволяет сократить количество и длительность отключений (Индексы SAIDI и SAIFI). Согласно индексам ARAE (средняя эффективность применения реклоузеров), RNRE (повышение относительной эффективности реконструкции сети).



## SAIDI & SAIFI

Снижение количества и продолжительности внеплановых нарушений электроснабжения потребителей.





# Варианты применения ПСС-10(-СУ)

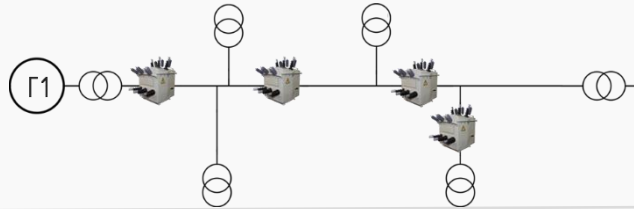
©

Место установки ПСС-10(-СУ) выбирают исходя из конкретных условий, учитывая в первую очередь конфигурацию сети и частоту аварийных событий на данном участке ЛЭП, а так же потребность вести учет электроэнергии

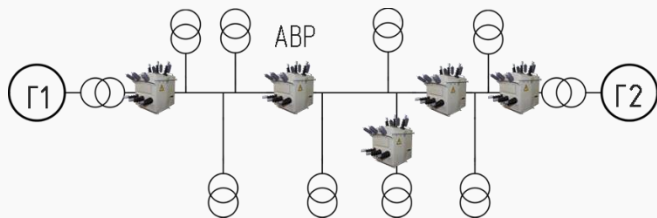


## ПСС-10 реклоузер

- 1 В радиальных линиях с односторонним питанием используются реклоузеры, которые устанавливаются на ЛЭП через определенные участки (обычно 8-10 км). Преимущество - увеличение надежности электроснабжения потребителей по мере приближения к центру питания.



- 2 В сети с двухсторонним питанием, дополнительно устанавливается реклоузер с функцией АВР находящийся в нормально отключенном положении. В случае аварийного отключения либо отсутствия питания с подстанции, установленный в сети реклоузер с функцией АВР, обеспечивает восстановление питания потребителей фидера

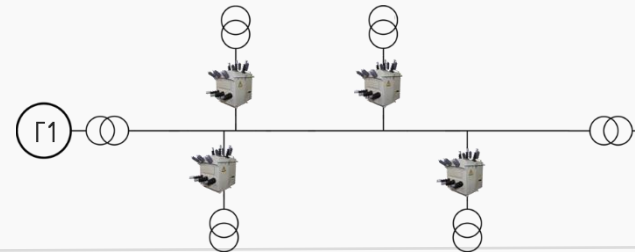


- 3 Пункта местного резервирования (ПМР) состоящий из трех реклоузеров (два вводных реклоузера, один секционирующий). Данную схему применяют для повышения надежности электроснабжения кустовых площадок. АВР срабатывает при отключении вводного реклоузера и отсутствии напряжения на его вводе со стороны питания, с автоматическим возвратом к исходной схеме при восстановлении напряжения на вводе.

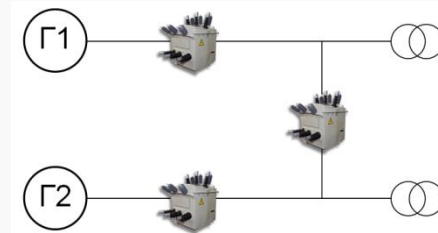
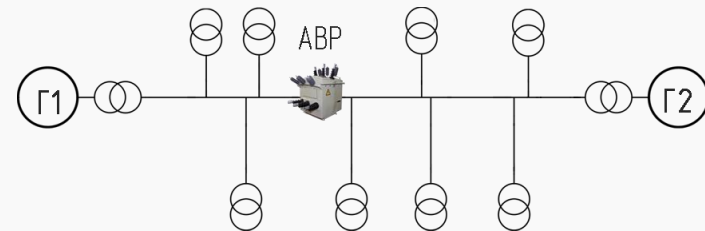


## ПСС-10-СУ реклоузер с ком. учетом э. э.

- 1 На границе балансовой принадлежности - учет переданной электроэнергии, контроль лимита установленной мощности у потребителя и сохранение уровня надежности электроснабжения потребителей основного фидера



- 2 На границе зоны различных субъектов рынка электроэнергии – автоматическое выделение поврежденного участка, восстановление питания неповрежденных потребителей аварийной линии, переключение их на источник питания другого субъекта.

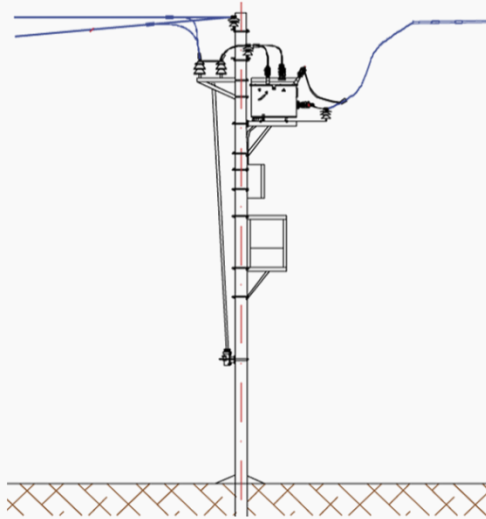




# Варианты установки ПСС-10(-СУ/-ПУ)

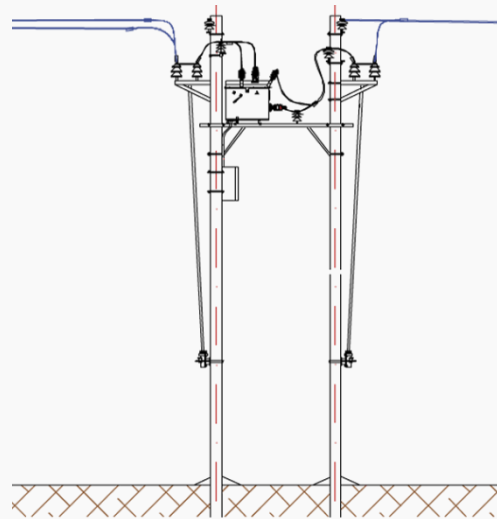
©

Типовым проектом установки предусмотрено размещение ПСС-10 (СУ, ПУ) в одноопорном и в двухопорном вариантах. Установка ПСС-10 (-СУ/-ПУ) на опоры производится с использованием рам крепления, выполненных под тип опор, указанных Заказчиком.



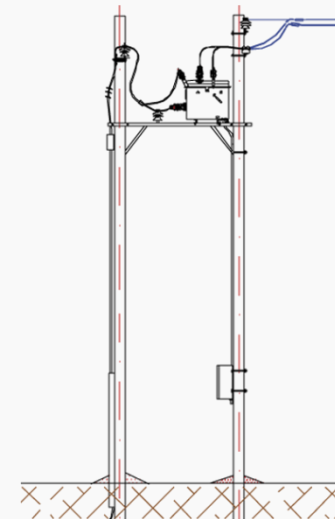
## Одноопорное размещение

Возможность установки на существующие опоры значительно снижает расходы на строительство.



## Двухопорное размещение «воздух-воздух»

Снижение потерь при передаче и распределении электроэнергии.



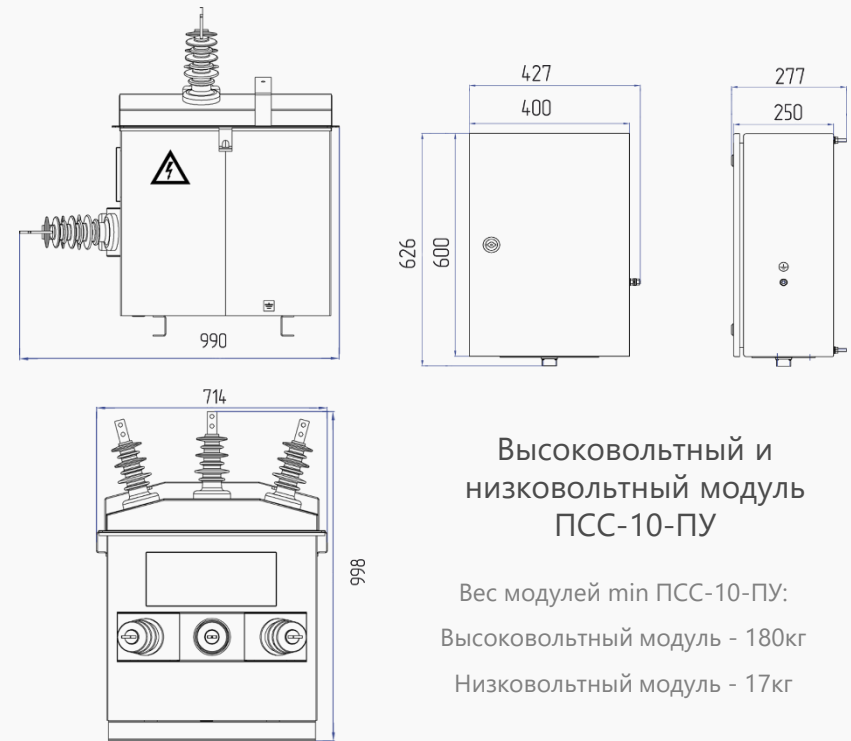
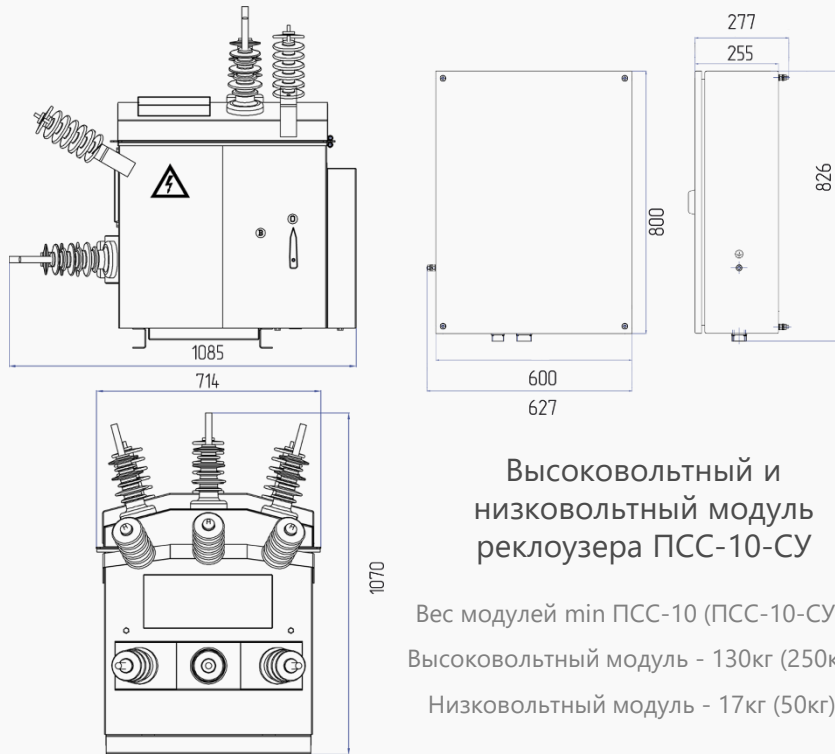
## Двухопорное размещение «воздух-кабель»

В одноопорном и двухопорном вариантах возможно размещение в любом варианте, вне зависимости от вида ЛЭП.





# Массогабаритные характеристики

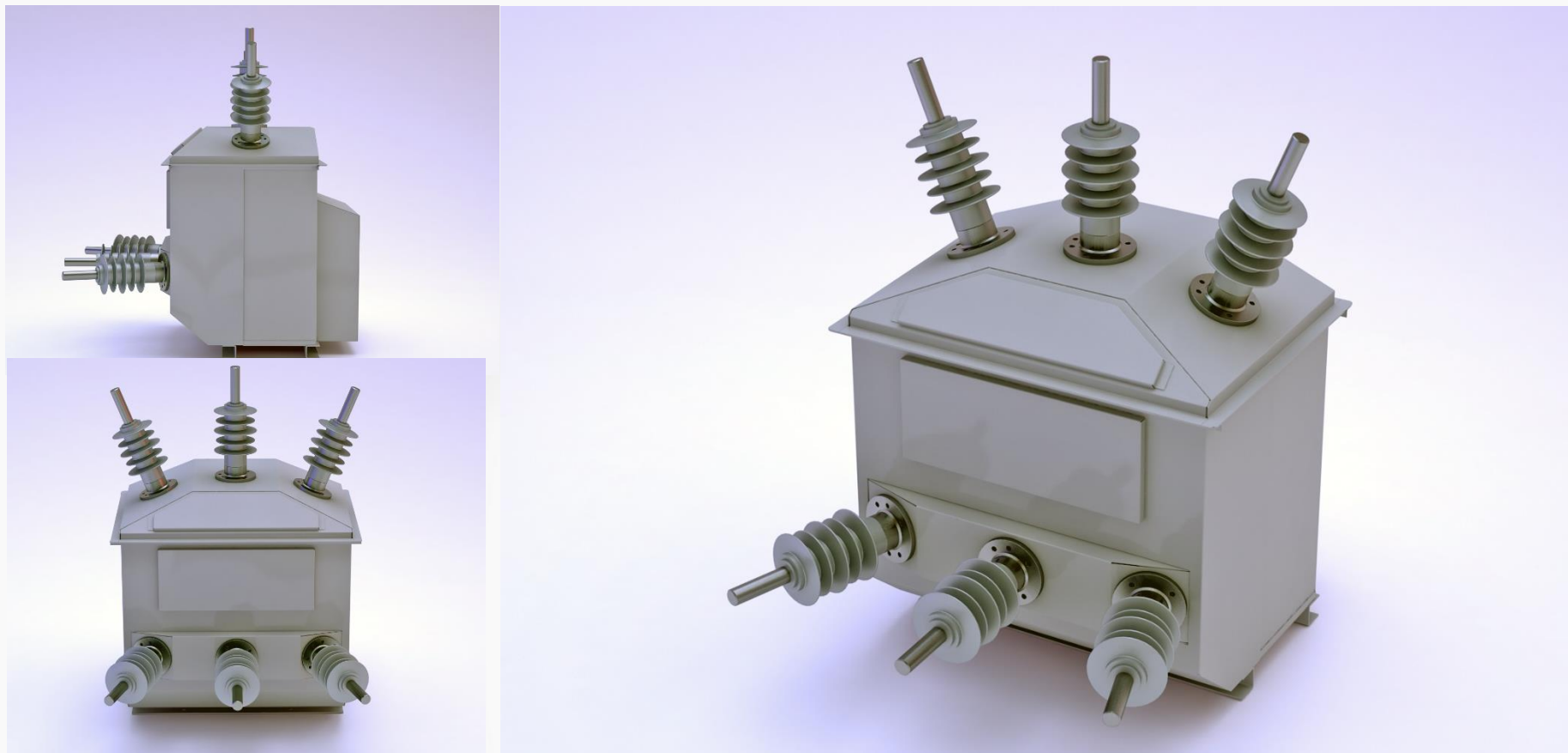






# Реклоузер ПСС-10-м (малогобаритный)

Высоковольтный модуль состоит из вакуумного выключателя, блока датчиков тока и напряжения.





# Основные характеристики ПСС-10-м

©

Лучшее от серии ПСС-10.

## Период эксплуатации

Номинальное напряжение: 6/10 кВ

Наибольшее рабочее напряжение: 7,2/12кВ

30  
лет

30  
тысяч

## Ресурс по коммутационной стойкости В-О

При номинальном токе: 30 000

При номинальном токе отключения: 50

## Гарантия

В зависимости от потребностей Заказчика гарантийный срок может быть увеличен.

от 3  
лет

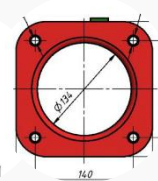
12,5  
кА

## Номинальный ток отключения

Номинальный ток отключения: 12,5кА

Номинальный ток устройства: 400/630А

Датчики напряжения



Датчики тока

Поддержка протоколов МЭК-60870-5-104, МЭК-60870-5-101, MODBUS





# Функционал и характеристики ПСС-10-м

В ПСС-10(-м) перенесен весь функционал текущей серии ПСС-10, в том числе применяется вакуумный выключатель ВБРК-10.

Новое в  
ПСС-10-м

Датчики тока на основе катушек Роговского  
Диапазон измеряемых значений токов 1-40000А

Контроль фазного напряжения  
с двух сторон

Малый вес

Высоковольтный модуль – до 100кг

Компактные габариты

Высоковольтный модуль ДхШхВ-600х600х625мм

Функционал серии ПСС-10

Максимальная токовая защита  
(направленная) до 4-х ступеней

АВР, АВНР, АПВ

Автоматический ввод резервного питания,  
автоматическое восстановление  
нормального режима, автоматическое  
повторное включение.

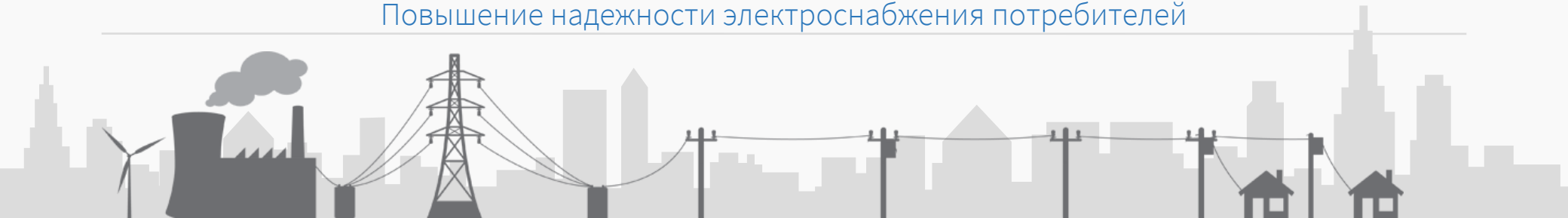
Защита от однофазных  
замыканий на землю  
С контролем тока нулевой  
последовательности.

Защита минимального напряжения  
Защита от повышения напряжения

Автоматическое и ручное  
переконфигурирование сети

Сбор, обработка и передача  
информации о параметрах режимов  
работы сети.

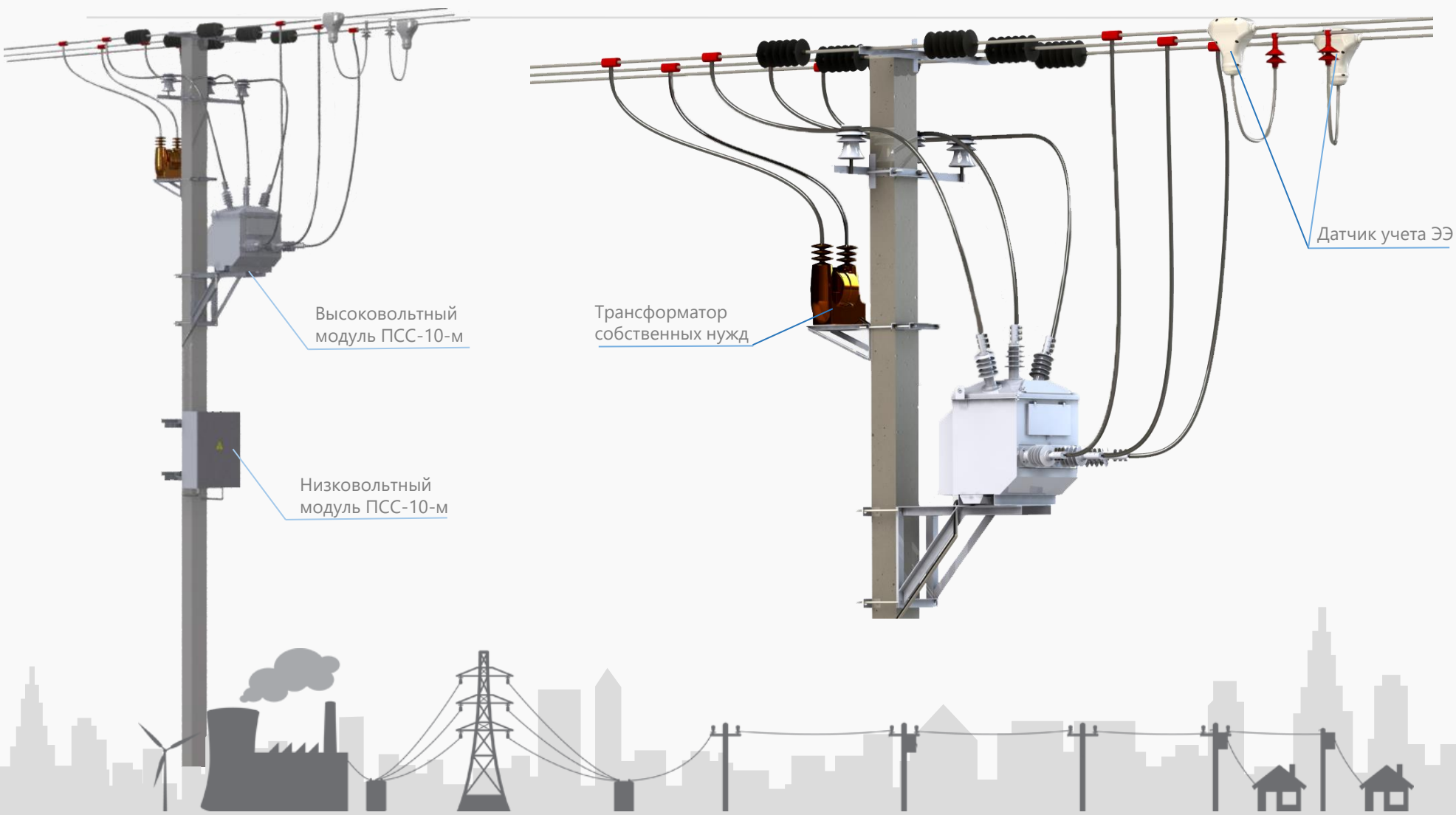
Повышение надежности электроснабжения потребителей





# ПСС-10-м с коммерческим учетом ЭЭ

Малогабаритный реклоузер с высоковольтными датчиками коммерческого учета электроэнергии

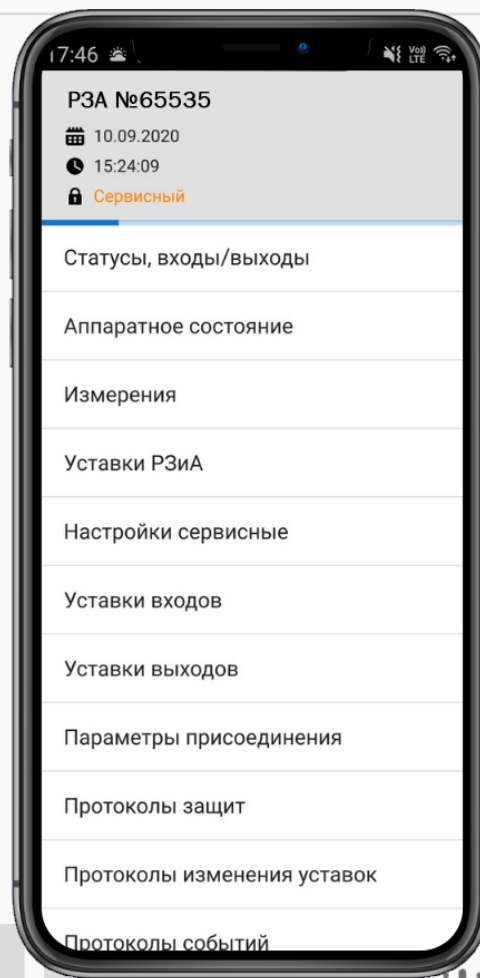


# Мобильное приложение ПСС-10(-М,-СУ)

Умное и удобное управление реклоузером.

## Назначение

- мониторинг текущих параметров в реальном времени;
- изменение уставок и настройка блока;
- просмотр и скачивание всех протоколов;
- управление защищаемым объектом;
- создание и редактирование файлов уставок без подключения к блоку защиты (офлайн режим);
- загрузка файла уставок в устройство;
- настройка и установка связи с удаленным устройством через модем.



## Удаленный доступ

Мобильное приложение при подключении устройства P3A через GSM/GPRS модем или bluetooth, позволяет в удаленном режиме производить настройку, управление и мониторинг устройств P3A.

## Офлайн режим

Позволяет заранее произвести конфигурацию блока защиты, задать уставки и, при появлении доступа к устройству, обеспечить оперативную загрузку заранее созданного файла.





## Документы регламентирующие ТХ оборудования при проектировании и производстве реклоузеров с функциями учета.

---

- Концепция «Цифровая трансформация 2030»;
- Стандарт организации ПАО «РОССЕТИ» №34.01-3.2-004-2016 «Реклоузеры 6-35 кВ от 14.11.2017
- Распоряжение №106р ПАО «Россети» от 19.03.2018 г. (стандарты МЭК 60870-5-103 МЭК 60870-5- (101)104, МЭК 61850-8-1, МЭК 61850-9-2);
- Положение ПАО «Россети» «О единой технической политике в электросетевом комплексе» (утв. Советом директоров ПАО «Россети» протокол от 08.11.2019 № 378 );
- Комбинированный датчик тока и напряжения разрабатывается в соответствии с ГОСТ Р МЭК 60044-7-2010 и ГОСТ Р МЭК 60044-8-2010
- Положения ФЗ-522







**Из положения ПАО «Россети» «О единой технической политике в электросетевом комплексе» (утв. Советом директоров ПАО «Россети» протокол от 08.11.2019 № 378) :**

- в электрической сети 6-35 кВ должны применяться реклоузеры с функцией дистанционного управления;
- в электрической сети 6-35 кВ должны применяться устройства защиты и автоматики, действующие по логической схеме отключения поврежденного участка и функцией самовосстановления неповрежденных участков с отображением информации на электронных картах.

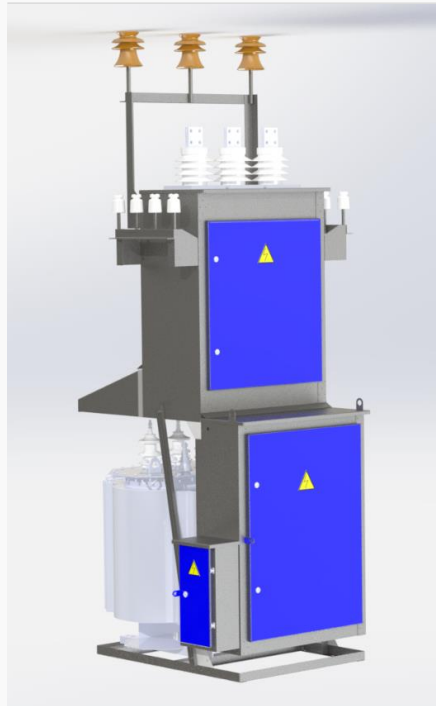




# Комплектные трансформаторные подстанции

Текущая серия оборудования

Трансформаторные подстанции предназначены для приема электрической энергии трехфазного переменного тока номинальной частотой 50 Гц номинального напряжения 6(10) кВ, преобразования в электроэнергию номинальным напряжением 0,4 (0,23) кВ



Трансформаторная подстанция  
мачтового типа



Трансформаторная подстанция  
столбового типа



Трансформаторная подстанция  
киоскового типа





## Общие технические характеристики комплектных трансформаторных подстанций

Мощность силового трансформатора, Ква	16; 25; 40; 63; 100; 160; 250; 400; 630
Номинальное напряжение на стороне ВН, кВ	6; 10
Наибольшее рабочее напряжение на стороне ВН, кВ	7,2; 12
Номинальное напряжение на стороне НН, кВ	0,4; 0,23
Ток электродинамической стойкости, кА	
— на стороне ВН	4; 6,3; 8; 10; 12,5; 16; 20; 25; 31,5; 40
— на стороне НН	8; 10; 12,5; 16; 20; 25
Ток электродинамической стойкости, кА	
— на стороне ВН, не менее	12,5; 16; 21; 26; 32; 41
— на стороне НН, не менее	21; 25; 26; 31,5; 50
Климатическое исполнение и категория размещения согласно ГОСТ 15150-69	УХЛ1, У1
Степень защиты согласно ГОСТ 14254-96	Не менее IP 34
Гарантийный срок, лет	до 5
Срок службы, лет	не менее 30





# Отзывы Заказчиков

20.05.10  
20.05.10

**РЖД** Российские железные дороги

ОАО «РЖД»

ДЕПАРТАМЕНТ  
ЭЛЕКТРИФИКАЦИИ И  
ЭЛЕКТРОСНАБЖЕНИЯ

Новая Бауманская ул. 2, 4, Москва, 107174  
Тел.: (499) 262-50-33, факс: (499) 262-08-66  
E-mail: rzd@rzd.ru, www.rzd.ru

№ 05.2010 № ЦЭм.2/ 27

№ \_\_\_\_\_ от \_\_\_\_\_

Начальникам служб электрификации и электроснабжения железных дорог России

Руководителям организаций (по списку)

## ТЕХНИЧЕСКАЯ ИНФОРМАЦИЯ о серийном выпуске продукции

Обществом с ограниченной ответственностью «Инициатива» (101000, Москва, Спасоглиничевский пер., 9, стр. 1, т.ф. (495) 223-38-61, E-mail: vakuum@yandex.ru, www.vakuum.ru) серийно выпускаются:

1. Столбовые пункты секционирования ПСС-10 ТУ 3414-001-40244947-2008, предназначенные для коммутации, секционирования, максимальной токовой защиты, автоматического повторного включения, автоматического ввода резерва воздушных линий электропередачи трёхфазного переменного тока частотой 50 Гц, номинальным напряжением 6 или 10 кВ сетей с изолированной или заземлённой через дугонезависительный реактор нейтралью.

2. Комплексные распределительные устройства наружного исполнения «Пункт секционирования и коммерческого учёта электроэнергии ПСС-10-СУ» (ТУ 3414-004-40244947-2008), предназначенные для применения в составе распределительных устройств воздушных линий электропередачи напряжения 6 и 10 кВ промышленной частоты, а также самостоятельно для коммутации и защиты воздушных ЛЭП и организации коммерческого учёта активной и реактивной энергии прямого и обратного направления в цепях переменного тока напряжением 6 или 10 кВ частотой 50 Гц при установке на границе балансовой принадлежности между потребителем и электроснабжающей организацией.

Более подробная информация о продукции предоставляется изготовителем по запросу.

Департамент разрешает применение столбовых пунктов секционирования ПСС-10 и комплексных распределительных устройств наружного исполнения «Пункт секционирования и коммерческого учёта электроэнергии ПСС-10-СУ» в соответствии с функциональным назначением при сооружении, реконструкции, ремонте и обновлении объектов хозяйства электрификации и электроснабжения ОАО «РЖД».

2

Сертификаты соответствия:  
на столбовые пункты секционирования ПСС-10 № РОСС RU.MB03.B00553;

на комплексные распределительные устройства наружного исполнения «Пункт секционирования и коммерческого учёта электроэнергии ПСС-10-СУ» № РОСС RU.MB02.B01723.

Начальник Департамента

А.А.Федотов

Исп. Ринга Александр Робертович, ЦЭ  
(499) 262-40-05

В ноябре 2008 года на подстанцию был установлен аппарат ПСС-(6)10 производства компании ООО «Инициатива». Выбор оборудования в пользу ПСС-(6)10 сложился из следующих параметров:

- Компактность аппарата – занимает небольшое пространство и может быть закреплён на высоте до нескольких метров.
- Простота и удобство монтажа – монтажная бригада из двух человек осуществляет пуско-наладочные работы за 2-3 часа.
- Аппарат легко встраивается в ЛЭП на 6-10 кВ и цепи управления.
- Простота введения и изменения параметров и информации о работе аппарата выводятся на дисплей МГЗ-610 низковольтного модуля.
- Информативность – все основные параметры и информация о работе аппарата выводятся на дисплей МГЗ-610 низковольтного модуля.
- Возможность встраивания в АРМ (автоматизированное рабочее место) оперативного персонала.
- Минимум коммутационных аппаратов – всё управление осуществляется через программное обеспечение.

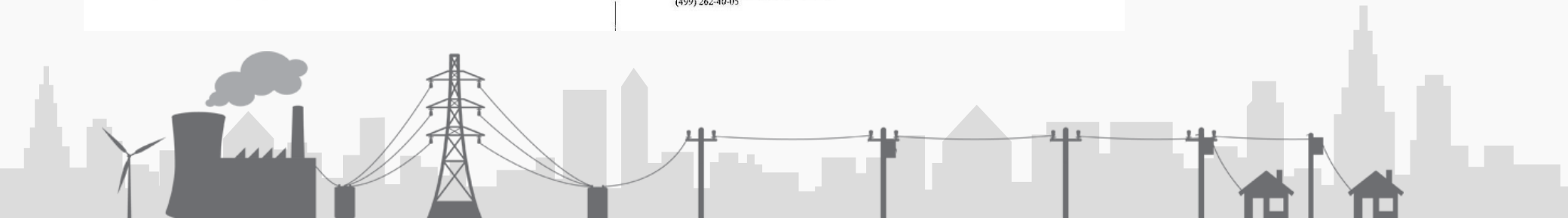
Все описанные выше характеристики были подтверждены в процессе тестирования работы аппарата.

В заключении стоит отметить что ПСС-(6)10 производства компании ООО «Инициатива» полностью соответствует требованиям, применяемым к современным пунктам секционирования и защиты линии электропередач.

Начальник куста тяговых  
подстанций ЭЧ3-2/100  
московско-курской дистанции  
электроснабжения МЖД

Тяговая подстанция  
Пересрва

Бобров А.А.







23.08.2019 № МРЭ-ВЭ/171/06/1914

На № \_\_\_\_\_ от \_\_\_\_\_

Отзыв об эксплуатации ПСС-10

Директору фирмы ООО «Инициатива»  
Шабалову Олегу Владимировичу  
E-mail: office@vakuym.ru

Уважаемый Олег Владимирович !

В распределительных сетях 6-10 кВ ПАО «МРСК Центра и Приволжья» (в ПО Александровские электрические сети филиала «Владимирэнерго») применяются в эксплуатации вакуумные реклоузеры - пункты секционирования столбовые ПСС-10., производства ООО «Инициатива» (г. Рязань).

За время эксплуатации ПСС-10 отказов во время работы не было, оборудование удобно в монтаже и обслуживании. Основным элементом ПСС-10 является вакуумный выключатель с электромагнитным приводом с «механической защелкой» - ВБРК-10, производства ООО «Инициатива», который в эксплуатации показал себя как надежный и безотказный элемент. Применение в качестве устройства релейной защиты микропроцессорного блока БМРЗ, позволяет оперативно изменять параметры срабатывания, просматривать параметры аварийных отключений, а также производить скачивание аварийных осциллограмм для более детального анализа произошедших аварийных отключений.

Замечаний со стороны эксплуатационного персонала нет.

Главный инженер ПО  
«Александровские электрические сети»

А.В.Варюхин

# Отзывы Заказчиков



Открытое акционерное общество  
410031, Р.О. г. Саратов, ул. Первомайская, д. 42/44  
Телефон: (8452) 30-26-32 Факс: (8452) 28-35-02  
E-mail: office@mrsk-volgi.ru, http://www.mrsk-volgi.ru

№ МРВ/5/3116 от 26.12.2014  
на № \_\_\_\_\_ от \_\_\_\_\_

Заместителям генерального директора  
– директорам филиалов  
«Самарские РС», «Ульяновские РС»,  
«Оренбургэнерго», «Пензаэнерго»,  
«Мордовэнерго», «Чувашиэнерго».

Директорам ПО  
филиала «Саратовские РС»

О направлении информации

Уважаемые коллеги!

В распределительных сетях 6-10кВ ОАО «МРСК Волги» (в Чапаевском ПО филиала «Самарские РС» и Правобережном ПО филиала «Саратовские РС») применяются в эксплуатации Пункты Секционирования Столбовые ПСС-10 (приложения 1, 2, 3) производства ООО «Инициатива» (г. Рязань). Основным элементом оборудования ПСС-10 является вакуумный реклоузер.

ПСС-10 производства ООО «Инициатива» в эксплуатации показал себя как надежное, удобное в монтаже и обслуживании оборудование для распределительных воздушных сетей 6-10кВ.

ОАО «МРСК Волги» рекомендует к применению в филиалах (ПО) Общества для воздушных сетей 6-10кВ Пункт Секционирования Столбовой ПСС-10 (реклоузер вакуумный) производства ООО «Инициатива» (г. Рязань).

Приложение:

- 1.Пункт Секционирования Столбовой ПСС-10 (Руководство по эксплуатации) – на 1л.
2. Сертификат соответствия, габариты, фото – на бл.
3. Схемы соединения ПСС-10 – на бл.

Заместитель генерального директора  
по техническим вопросам –  
главный инженер

О.Г. Паллов





# Отзывы Заказчиков



от 11.05.16 № 001/16/0116/16  
№ № \_\_\_\_\_ от \_\_\_\_\_

Генеральный директор  
ООО «Дача Групп»  
О.П. Шабанов

В связи с наступлением срока исполнения ПС-10, принадлежащих ООО «Дача Групп», Москва, являясь до этого работы на базе, оборудованной работами в целях Усилий в работе и обслуживания Заказчик от службы деятельности персонала нет.

См. директор на реализацию работ

Д.Т. Усманов



Уважаемый партнер!

В 2017 году компания ООО «Дача Групп» осуществила монтаж и установку оборудования для ООО «ВЭС».

В течение всего периода эксплуатации наше оборудование обеспечивает надежную и экономичную работу на всех объектах.

Запасные части и комплектующие всегда в наличии, что гарантирует бесперебойную работу и минимальные расходы на обслуживание.

Также, в рамках комплексной работы мы работаем с клиентом по подбору оборудования, монтажу и пуску.

Пожалуйста, сообщите, что оборудование ООО «Дача Групп» является надежным, как и всегда, и гарантирует работу на протяжении всего срока службы.

Надеемся, что вы и дальше будете сотрудничать с нами и мы будем рады видеть вас в числе наших клиентов.

Генеральный директор

Валент Е.Н.



РОССИЙСКИЙ НАЦИОНАЛЬНЫЙ УНИВЕРСИТЕТ  
«МИИТ»

Телефон: (812) 25-20  
(812) 25-26  
(812) 25-21

Генеральный директор  
ООО «Дача Групп»  
А.Н. Мухоморов

«Спасибо за качественную работу!»

Спасибо за качественную работу, выполненную командой ООО «Дача Групп» инженерами-электриками Пропловым Александром и Лещинским Александром, а также за оперативную реакцию на запросы и качественное проведение работ по ремонту электрооборудования в кратчайшие сроки.

Главному инженеру обеспечены все необходимые материалы.

## ООО «ЭнергоСервисная Компания-1»

344013, Ростовская обл., ул. Металлистов 112 этаж офис 19  
ОГРН 111616402864 ИНН 6164304111 КПП 616401001  
р/сч 40702838930000000246  
ЮР.ОГД 341/А/НДНБАНК ПАО СБЕРБАНК  
БИК 040705389 К/сч 30101810000000000000  
ОКПО 021640001 ОКВЭД 47.21  
телефон факс (863) 232-23-23  
тел 101-3493424

г. Ростовская обл., Иск. М. № от 15.02.2017 г.

В ноябре 2016 года компания ООО «Дача Групп» осуществила монтаж и установку оборудования ПС-10 на объекте «К. «Дача Групп».

В течение всего периода эксплуатации наше оборудование обеспечивает надежную и экономичную работу на всех объектах.

Запасные части и комплектующие всегда в наличии, что гарантирует бесперебойную работу и минимальные расходы на обслуживание.

Генеральный директор ООО «ВЭС»

Иванов А.А.



17000, Москва  
Самостоятельная фирма с 100% иностранным капиталом  
ИНН 50/0000000000  
ОГРН 1045000000000  
ИНН 50/0000000000

Иск. № ИС-001/17 от 15.02.2017  
№ Иск. № \_\_\_\_\_ от \_\_\_\_\_

Уважаемый партнер!

Надеемся, что вы и дальше будете сотрудничать с нами и мы будем рады видеть вас в числе наших клиентов.

Надеемся, что вы и дальше будете сотрудничать с нами и мы будем рады видеть вас в числе наших клиентов.

С уважением,  
Генеральный директор  
ООО «Дача Групп»

Кравцов И.А.



ООО «ЭКОПРОМПРОЕКТ»  
ИНН 50/0000000000  
ОГРН 1045000000000

г. Ростовская обл., Иск. М. № от 15.02.2017 г.

В ноябре 2016 года компания ООО «Дача Групп» осуществила монтаж и установку оборудования ПС-10 на объекте «К. «Дача Групп».

В течение всего периода эксплуатации наше оборудование обеспечивает надежную и экономичную работу на всех объектах.

Запасные части и комплектующие всегда в наличии, что гарантирует бесперебойную работу и минимальные расходы на обслуживание.

Генеральный директор ООО «ВЭС»

Иванов А.А.

## ОБЩЕСТВО С ОГРАНИЧЕННОЙ ОТВЕТСТВЕННОСТЬЮ «АВАНГАРДЭНЕРЖИ»

610014, Ростовская обл., Иск. М. № от 15.02.2017 г.  
ИНН 61/0000000000  
ОГРН 1046100000000

15.02.2017 г. № Иск. № \_\_\_\_\_

В августе 2014г. нашей компанией ООО «Дача Групп» была приобретена продукция ООО «ВЭС».

Директор

М.Д. Репкин

г. Ростовская обл., Иск. М. № от 15.02.2017 г.

## Индивидуальный предприниматель Москаленко Н.И.

ИНН 61/0000000000  
ОГРН 1046100000000

г. Ростовская обл., Иск. М. № от 15.02.2017 г.

Уважаемый партнер!

В 2017 году нашей компанией ООО «Дача Групп» была приобретена продукция ООО «ВЭС».

В течение всего периода эксплуатации наше оборудование обеспечивает надежную и экономичную работу на всех объектах.

Запасные части и комплектующие всегда в наличии, что гарантирует бесперебойную работу и минимальные расходы на обслуживание.

Генеральный директор ООО «ВЭС»

Иванов А.А.







# ИНИЦИАТИВА®

Тел.: +7 (495) 22-33-861

Тел.: +7 (4912) 70-00-44



[www.vakyym.ru](http://www.vakyym.ru)



[office@vakyym.ru](mailto:office@vakyym.ru)

ООО «Инициатива»

г. Рязань

2019

© Все права защищены

